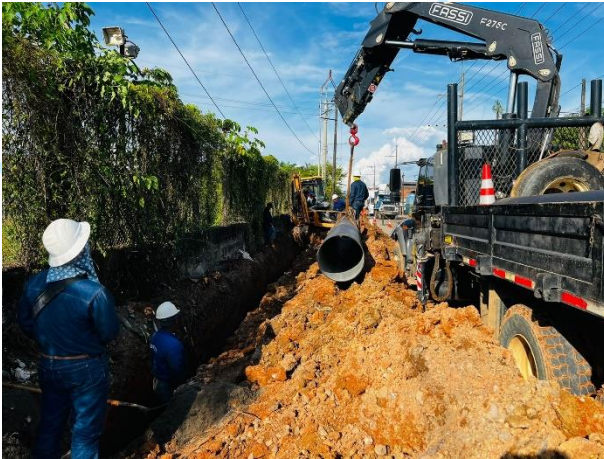


1.200 metros de tubería para seguir garantizando agua con calidad



En un 60% avanza la instalación de la nueva tubería de hierro dúctil que conducirá el agua potable desde la Planta de Tratamiento hasta el sector de Obras Públicas.

“La instalación de la nueva Línea de Conducción lo que se busca es mejorar la prestación del servicio en las comunas 1 y 2, básicamente el sector comercial, en cuanto a lo que tiene que ver con las presiones y la disponibilidad del servicio” Joel Martínez, profesional

gestoría Aguas de Barrancabermeja.

En esta etapa, ya se han instalado 1.200 metros de tubería y se avanza en los trabajos desde la glorieta de Fertilizantes sobre la vía que comunica con el barrio el Boston, por tal motivo se realizan cierres parciales y paso restringido en esta vía, con el apoyo de la Inspección de Tránsito y Transportes, paletteros y la respectiva señalización en la zona de intervención.



Los trabajos que impactan en la movilidad, se extenderán por dos semanas aproximadamente, desde las 7:00 a.m. hasta las 8:00 p.m. buscando acelerar el proceso y generar la menor afectación en el tráfico.

“Invitamos a toda la comunidad a respetar la señalización de tránsito y hacer caso a las órdenes de pare por parte de nuestro equipo de seguridad.” Wilson Geney, vigía Consorcio Redes.